

Wettelijke eisen

Wet dieren

In de wetgeving staat de intrinsieke waarde van het dier centraal.
Dit betekent:

Onvervreembare eigen waarde ↔ instrumentele waarde



Integriteit:

- Heelheid en gaafheid van het dier
- Evenwichtigheid van het dier
- Zelfstandig kunnen handhaven

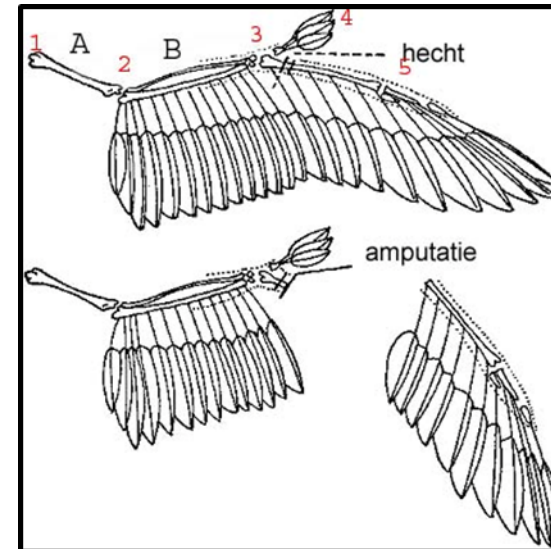
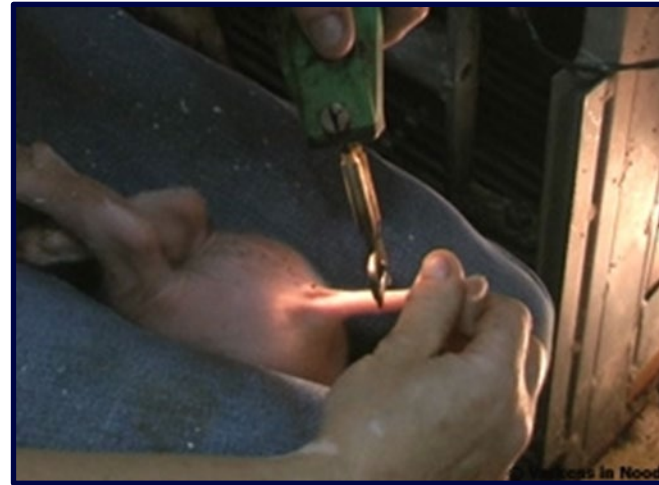


Ingrijpen van de mens

Ethisch



Heelheid en gaafheid



Evenwichtigheid



Zelfstandig kunnen handhaven



Wat is goed of fout?



Wat accepteren we nog?



Postbus 1045 6801 BA Arnhem <http://www.loesje.org>

GENETISCHE MANIPULATIE

**KUNNEN WE NIET
GEWOON METEEN
PAKKEN VANILLEVLA
GAAN FOKKEN**

Loesje

Wet dieren

De Wet dieren bestaat uit de volgende Besluiten en regelingen:

- Besluit en Regeling diergeneesmiddelen
- Besluit en Regeling diervoeders
- Besluit en Regeling dierlijke producten
- Besluit en Regeling handhaving en overige zaken Wet dieren
- Besluit en Regeling houders van dieren
- Besluit en Regeling diergeneeskundigen

In het Besluit houders van dieren staan de algemene regels voor het houden en verzorgen van alle dieren én specifieke regels voor productiedieren.



Wet dieren

- Doelvoorschriften geven aan wat u moet bereiken. Met doelvoorschriften kunt u zelf keuzes maken over de manier waarop u het doel bereikt. Belangrijk daarbij is dat het welzijn en de gezondheid van het dier is gewaarborgd.
- Middelvoorschriften geven aan hoe u het doel moet bereiken

Huisvestingseisen gespeende biggen, vleesvarkens en gelten

- Voor gespeende varkens, gebruiksvarkens en gelten en zeugen die niet in een groep worden gehouden, is per dier ten minste deze oppervlakte beschikbaar:
 - ✓ tot 15 kg : 0,20 m²
 - ✓ van 15 tot 30 kg : 0,30 m²
 - ✓ van 30 tot 50 kg : 0,50 m²
 - ✓ van 50 tot 85 kg : 0,65 m²
 - ✓ van 85 tot 110 kg : 0,80 m²
 - ✓ meer dan 110 kg : 1,0 m²
- Bij groepen van meer dan 40 gespeende varkens of vleesvarkens met een gemiddeld gewicht van meer dan 15 kg mag de totale oppervlakte met 10% worden verkleind.
- Een gelt of zeug zonder biggen die in een voerligbox wordt gehouden, heeft een vrije ruimte van ten minste twee meter lang.
- Bestaat de vloer gedeeltelijk uit roosters? Dan moet de vloer voor 40% dicht zijn.



Zie hiervoor <https://www.rvo.nl/onderwerpen/dieren-houden-verkopen-verzorgen/welzijnseisen-varkens>

Eisen drachtige zeugen of gelten

- Drachtige zeugen en gelten moeten in groepen zijn gehuisvest en vrij kunnen loslopen. Voor de vloeroppervlakte geldt: De beschikbare oppervlakte per zeug moet ten minste 2,25 m² zijn.
- Hiervan moet 1,3 m² aaneengesloten dichte vloer zijn.
- Bij groepen van minder dan zes dieren moet de totale oppervlakte met 10% worden vergroot.
- Bij groepen van meer dan 40 dieren mag de totale oppervlakte met 10% worden verkleind.
- Bij tijdelijke afzondering bij een behandeling of ziekte moet een zeug zich kunnen omdraaien.

Eisen voor een beer

De minimaal beschikbare vloeroppervlakte voor een beer hangt af van de leeftijd van het varken:

- een beer jonger dan 12 maanden: 4 m²
- een beer van 12 maanden of ouder en jonger dan 18 maanden: 5 m²
- een beer van 18 maanden of ouder: 6 m²
- als de stal ook voor het dekken wordt gebruikt: 10 m²

Spleetbreedte

Bij een roostervloer is de spleetbreedte tussen de roosterbalken over de hele oppervlakte gelijk. De maximale spleetbreedte voor stallen is afhankelijk van de gehouden varkens:

- **Zeugen zonder biggen en gelten na dekking:**
 - ✓ maximaal 20 mm
- **Zogende zeugen met biggen:**
 - ✓ bij betonroostervloeren maximaal 10 mm
 - ✓ bij andere roostervloeren maximaal 12 mm
- **Gespeende varkens:**
 - ✓ bij betonroostervloeren maximaal 14 mm
 - ✓ bij andere roostervloeren maximaal 15 mm
- **Gebruiksvarkens:**
 - ✓ bij betonroostervloeren maximaal 18 mm
 - ✓ bij andere roostervloeren maximaal 20 mm

Eisen balkbreedte voor betonvloeren

Er zijn eisen voor de minimale balkbreedte van de roosterbalken van een betonroostervloer in varkensstallen:

- balkbreedte in stallen voor biggen en gespeende varkens: minimaal 50 mm
- balkbreedte in stallen voor gebruiksvarkens, gelten na dekking en zeugen: minimaal 80 mm



Overige eisen

- 24 uur per dag voldoende vers water.
- Varkens moeten een dag- en nachtritme.
- minimale lichtintensiteit van 40 lux.
- Het geluid mag niet constant 85 dBA of hoger zijn.
- Afleidingsmateriaal (een ketting is niet voldoende)
- Het voedersysteem moet waarborgen dat ook de zwakkere varkens voldoende voer krijgen.
- Alle varkens krijgen ten minste eenmaal per dag voer.
- Guste en drachtige zeugen en gelten krijgen voldoende bulkvoer en vezelrijk en energierijk voer.

Controle en handhaving

- De Nederlandse Voedsel en Warenautoriteit (NVWA) controleert of de welzijnsregels voor varkens worden nageleefd.
- Blijkt bij controle dat u niet voldoet aan de regels, dan kan dit leiden tot:
 - ✓ een proces-verbaal
 - ✓ eventueel tot een korting op de inkomenssteun.
 - ✓ Als de situatie daar om vraagt, kan ook direct worden ingegrepen.



Schoolwerk/huiswerk

Maken vragen Huisvesting en klimaat: Wettelijke eisen

➤ opdracht 1 t/m 10